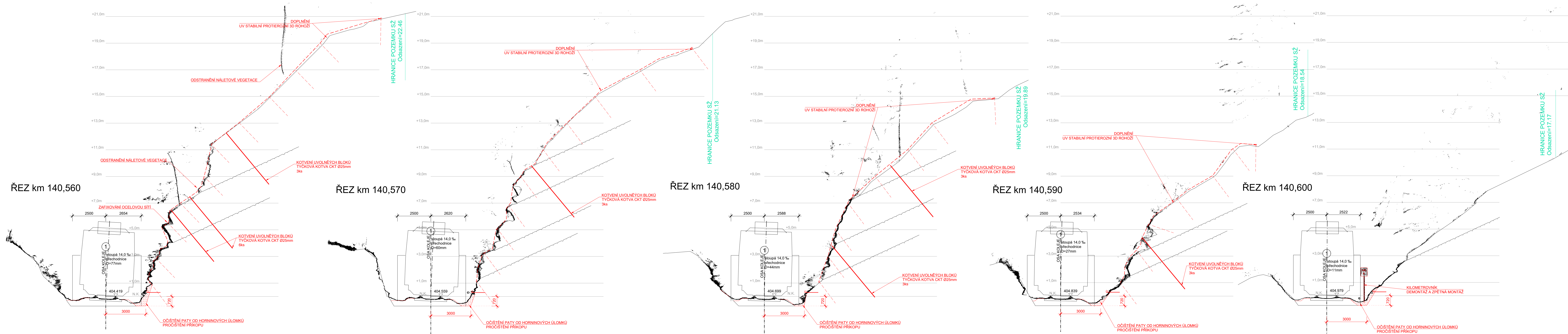


SOUŘADNICOVÝ SYSTÉM: S-JTSK
VÝŠKOVÝ SYSTÉM: BpV



STAVBA: Sanace skalního zářezu v km 140,400 – 140,600 v úseku Hodkovice nad Mohelkou – Rychnov u Jablonce nad Nisou	
OBJEDNATEL: Správa železnic, s.o. Oblastní ředitelství Hradec Králové U Fotochemy 259 501 01 Hradec Králové	
	
	DIPONT s.r.o., projektová a inženýrská činnost Klášská 1432/18, 400 01 Ústí nad Labem, CZ E: dipont@dipont.cz T: 00420 475 201 724
VYPRACOVAL ING. JAN GREPL	ODP. PROJEKTANT STAVBY ING. JAN GREPL
TECHNICKÁ KONTROLA ING. PETR NOVÁK	Zakázka: D23107 Účel PD: PDPS Měřítko: 1:500 Formát: 14xA4
ČÁST: SO 11-11-01 Hodkovice nad Mohelkou – Rychnov u Jablonce nad Nisou, sanace skalního zářezu v km 140,400 – 140,600	Část: D.2.1.1 Paré: 2.02.4
PŘÍLOHA: Příčné řezy - část 4	